

les cheminées
esprit tendance

par Seguin



édition
oct. 2019

SEGUIN 
UNE HISTOIRE DE FLAMME

Index des cheminées

ANGARA.....	41
ANTAO.....	21
ANTIOPE.....	35
ATEN.....	49
AZOR.....	56
CALHAO I.....	29
CALISTO.....	57
CM4I700I.....	14
DEMETER NOIR.....	37
DORIA.....	14
DRESDA.....	38
EASY.....	39
ELEMENTS GAMME I.....	22
ELKO.....	54
ERAKIS.....	54
ERIS.....	51
ESSEN.....	39
HERMES.....	36
IANA.....	32
KALLIOPE.....	52
KARA.....	11
KHATANGA.....	33
LAYLA III.....	12
LAYLA X.....	13
LIMOISE.....	55
LINDSAY.....	48
MADDY.....	37
MALKA.....	26
MARSA.....	56
MATAO.....	28
MATYRA.....	31
MAYA.....	34
MELIKA.....	43
MIDLAND.....	20
MONTERO.....	53
MOSKOVA.....	42
NARVA.....	63
NEVA.....	45
ODESSA.....	51
ORFEO.....	50
OURAL.....	61
SAMARA.....	62
TANAGA.....	19
TAQUARI.....	28
THANA.....	25
TOSCA.....	49
TOURA.....	42
VOLGA.....	46
YUMA.....	20

sommaire

L'univers seguin.....	4
Installation/rénovation.....	6
Les matériaux.....	8
Le bois.....	64
Bois bûche et granulés.....	66
Plantons pour l'avenir.....	68
Les foyers fonte & acier.....	70
Les foyers & inserts.....	65
Home by me.....	83



Ce catalogue présente la Gamme Seguin, disponible sur le marché français. Certains produits peuvent ne pas être disponibles pour certains marchés étrangers, particulièrement en dehors de la C.E.E. Dans le cadre de sa politique d'amélioration continu des produits, le groupe Seguin se réserve le droit, à tout moment, d'apporter des modifications ou évolution de produits. Toutes les dimensions, teintes des appareils et caractéristiques annoncées sont sujettes à variation en fonction des impératifs techniques. Afin d'améliorer ses produits et la qualité de ses services le groupe Seguin se réserve le droit de modifier ses modèles sans préavis.

Les classifications des appareils de chauffage sont données à la date d'impression du catalogue et sous réserve d'évolution des critères d'éligibilité de la charte flamme verte.

Ce document ne saurait être contractuel. Octobre 2019. Catalogue groupe Seguin 2019-2020. Tous droits de traduction et de reproduction réservés. Tout a été fait pour que le contenu du présent document soit exact et à jour à la date d'impression. Ce document a été réalisé à partir de pré-série ou de prototype produit.

IMPORTANT

Bien que pas toujours représenté ou visible sur les photos, l'apport de grilles est impératif (D.T.U. 24-2) pour respecter les flux d'air inhérent au bon fonctionnement des cheminées.

Maquette : SEGUIN DUTERIEZ - SEPTEMBRE 2019

Photos cheminées, illustrations : Jérôme MONDIERE - Vichy / Michel NOBLE / Bertrand BEAU / Overscan - Clermont-Ferrand / Studios Garnier - Saint Herblain / Illusion 3D - Lille / 3D For Deco - Paris



Les cadres métalliques

10

DES LIGNES SIMPLES ET ÉPURÉES



Les compactes

30

PLACE AU FEU !



Habillages béton

18

LA TENDANCE DU MATÉRIAU BRUT



Les visions latérales

40

JOUER AVEC L'ESPACE



Éléments métal ou béton pour gamme I

22

1, 2, 3 ... COMPOSEZ



Les panoramiques

44

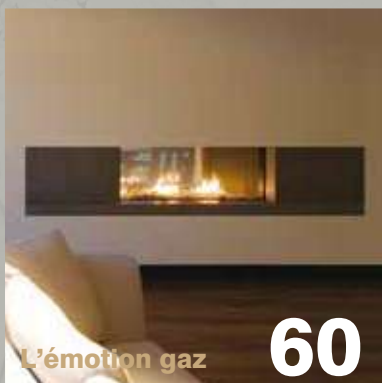
UNE LARGE VISION DU FEU



Les effets cirés

24

DONNER VIE À LA MATIÈRE



L'émotion gaz

60

L'EMOTION GAZ UN NOUVEAU CONFORT, DE NOUVELLES SENSATIONS

L'univers Seguin



GROUPE SEGUIN

FABRICANT FRANÇAIS



Le Groupe SEGUIN, aujourd'hui parmi les leaders du marché de chauffage au bois, c'est depuis 40 ans une aventure familiale et humaine. Plus de 150 personnes travaillent, entre son «cœur» auvergnat (Randan) et ses trois ateliers de fabrication JC Bordelet (Montpellier), foyers aciers (Belley) et Hwam (Danemark).

C'est aussi un réseau de partenaires revendeurs-installateurs présent sur l'ensemble des segments du marché, avec des produits de forte qualité technique et esthétique.

Le Groupe SEGUIN est attaché au développement, le centre de formation du Groupe, basé à Randan, effectue près d'une centaine de formations par an, sur les produits, la pose et les techniques de mise en œuvre dédié à son réseau de partenaires.

Les revendeurs Seguin, dont la relation avec le Groupe s'inscrit dans la confiance et dans la durée, ont sur le terrain une approche artisanale et professionnelle, dans la maîtrise du produit et de son installation.

Notre métier est d'imaginer, de concevoir, fabriquer et sélectionner des appareils de chauffage au bois et granulés pour votre plaisir et votre confort.



Installation / Rénovation

UN RESEAU D'ARTISANS A VOTRE SERVICE

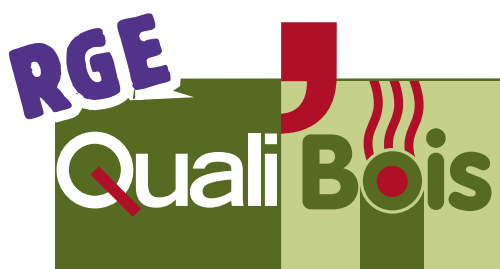
Plus de **150 revendeurs** de référence
70 revendeurs exclusifs





SAVOIR-FAIRE & SUR-MESURE

En choisissant un installateur membre du **réseau SEGUIN** pour votre installation vous pourrez bénéficier d'un vrai savoir faire. L'ensemble de nos partenaires sont des professionnels reconnus qui se forment régulièrement dans notre centre de formation. Ils sont tous qualifiés RGE, détenteur de la qualification qualibois.



PALETTE DE COULEURS DE MATIERES &

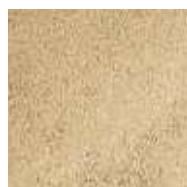
La pierre



Lika lisse



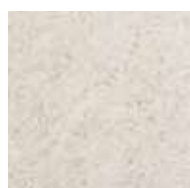
Gard



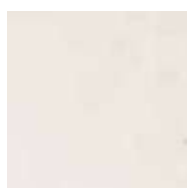
Dordogne



Estailade



Saint-Roch



Saint-Roch
polie



Gris
scandinave sablé



Gris
scandinave adouci



Killkenny



Lomagne
blanche

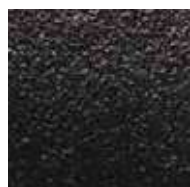


Roma lisse



Roma polie

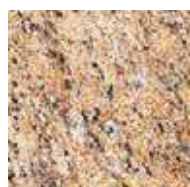
Les granits



Noir antique



Royal Cachemire

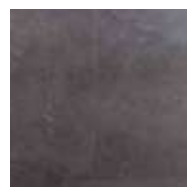


Jaune multicolor



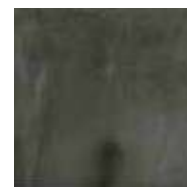
Noir Zimbabwe

L'ardoise



Noir

Le béton



Poli



Les marbres



Carrare



Marfil



Okéanos moucheté



Rouge Alicante



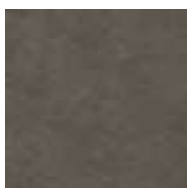
Marbre Fjord



Gris exotique



Wengé



Chocolat



Noir Marquina



Vert Guatemala

Les effets cirés



Blanc cassé



Gris



Marron



Noir ébène



Gris clair



Rouge



Taupe

Le bois vieilli



Attention : les pierres, les marbres, les ardoises et granits que nous utilisons, peuvent varier d'aspect, de coloris et de nuance, d'un approvisionnement à l'autre, et ne peuvent en aucun cas donner lieu à des réclamations.

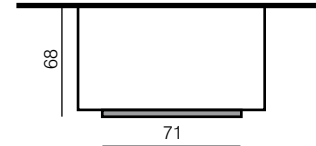
Les cadres métalliques

DES LIGNES
SIMPLES ET EPUREES



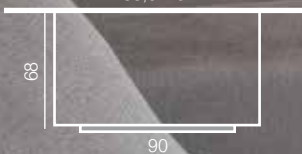
KARA (INOX) ■ Réf : C01K03
 Cheminée de face.
 Cadre Inox brossé monobloc.
 Modèle présenté avec foyer **CELSIUS**.
 Niches en exemple de présentation.
 Étagères non fournies.

Dimensions du cadre :
 83,5 x 67



KARA (NOIR) ■ Réf : C01K20
 Cheminée double face.
 Cadre noir.
 Modèle présenté avec foyer
AMBIANCE PLUS H1200 DOUBLE FACE
 Architecte : Nathalie Alvergnat - Vichy

Dimensions du cadre :
 83,5 x 67

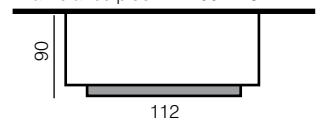




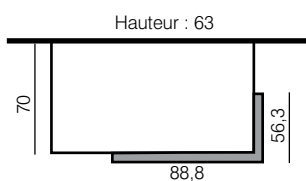


LAYLA X ■ Réf : C01L10_FH1200
 Cheminée de face en coffrage.
 Cadre métallique monobloc largeur 10 cm. Finition peinture noire.
 Modèle présenté avec foyer **AMBIANCE PLUS FH1200 WS BLACK**.

Dimensions du cadre avec foyer
 ambiance plus FH1200 : 113 x 71



LAYLA III ■ Réf : C01L031A_F0401EVL
 Cheminée de face en coffrage.
 Cadre métallique monobloc largeur 3 cm.
 Finition peinture noire.
 Modèle présenté avec foyer
EUROPA 7 EVOLUTION VL





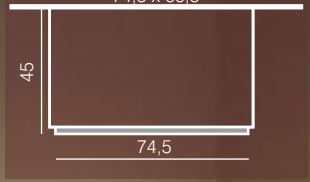
CM4I700I ■ Réf : CM4I700I

Cheminée de face.

Cadre métallique monobloc

Cadre CM4 présenté avec **INSERT IN0700**

Dimensions du cadre :
74,5 x 66,5



Dimensions du cadre :
117 x 75,5



DORIA ■ Réf : C01D07-F1800

Cheminée de face en coffrage.

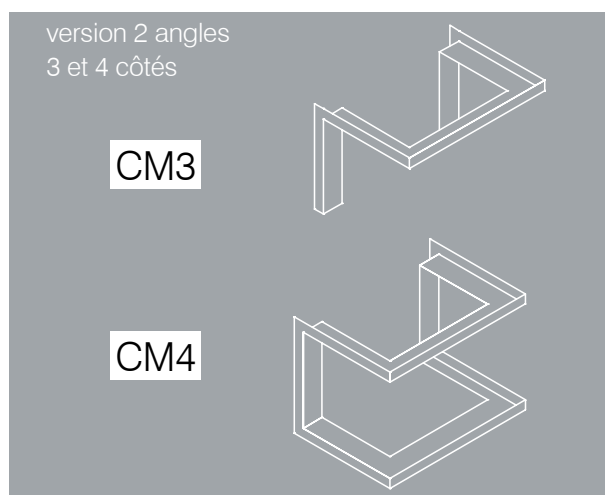
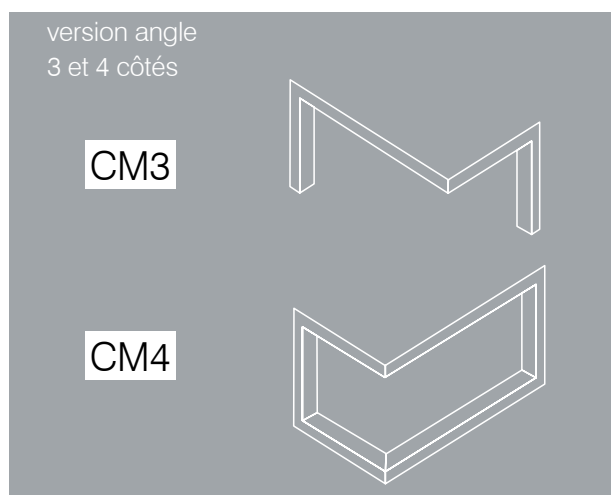
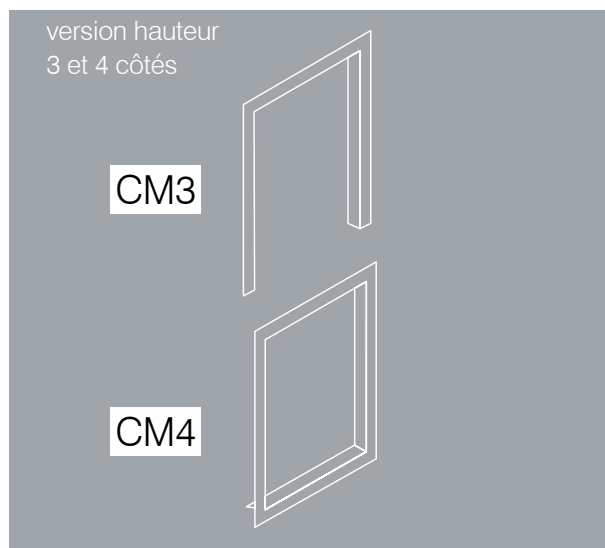
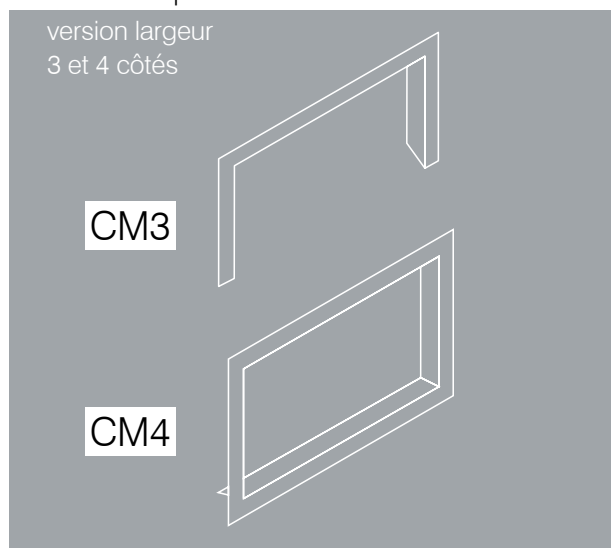
Cadre métallique monobloc décalé.

Finition peinture noire.

Modèle présenté avec foyer **VISIO 8**.

CADRES **METAL PLAT** recouvrement 60 ou 18 mm

- Cadre métal plat recouvrement 60 mm (63 mm pour la gamme Ambiance Plus) – réf **CM3 / CM4**
- Cadre métal plat recouvrement 18 mm - réf. : **CM3-R18 / réf. : CM4-R18**



recouvrement 60 ou 18mm
(43 mm pour la gamme I)

profondeur du cadre 120 mm
(foyer fonte)




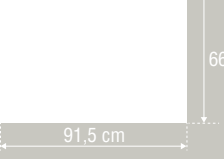



profondeur du cadre 100 mm
(foyer Ambiance +)

Finition :
Peinture noire haute température
Système de fixation par vis



Cotes données à titre indicatif

FOYERS FONTE

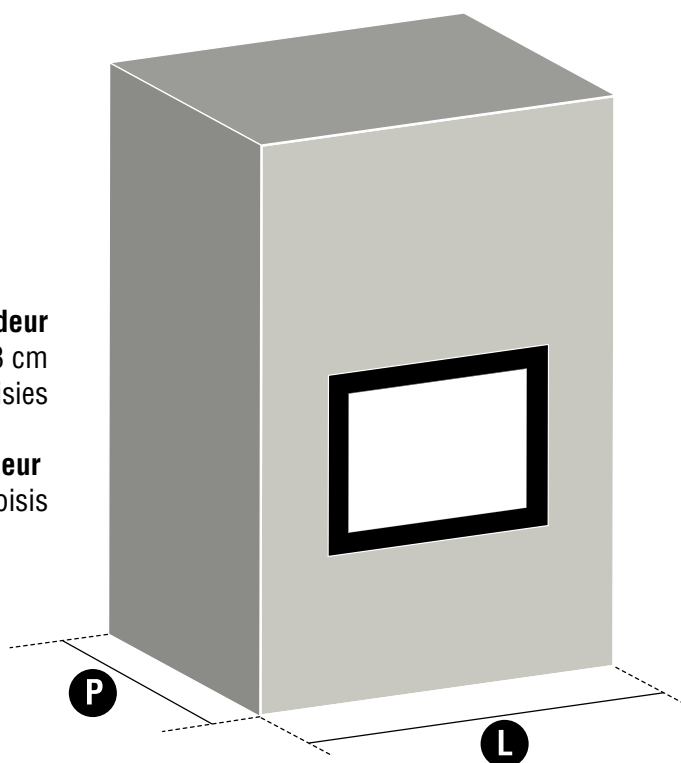
FOYERS	DIMENSIONS FAÇADE *	FOYERS	DIMENSIONS FAÇADE
EUROPA 7 CELSIUS MULTIVISION 7000		SUPER 8 MULTIVISION 8000	
EUROPA 7 EVOLUTION		SUPER 9	
VISIO 7		EUROPA 7 EVOLUTION VL	
VISIO 8			

*Cotes données à titre indicatif

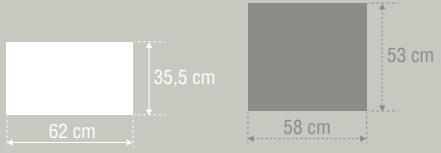
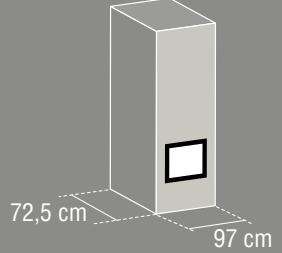
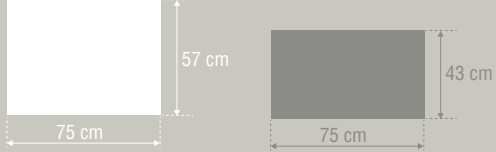
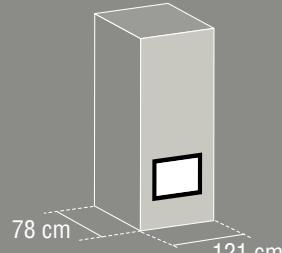
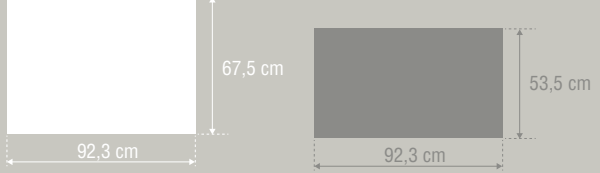
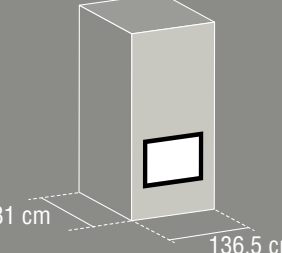
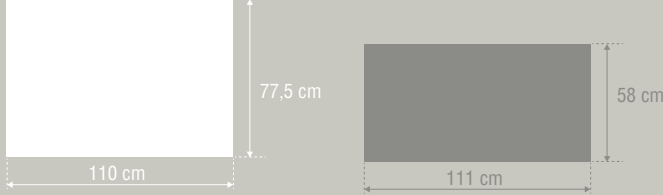
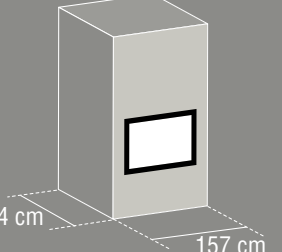
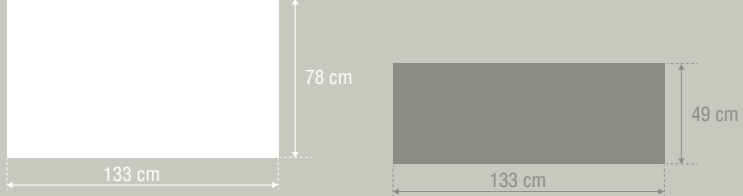
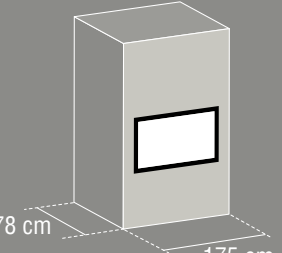

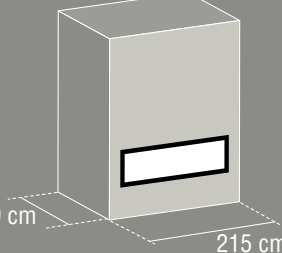
ENCOMBREMENT

Profondeur
de 67 à 73 cm
en fonction des options choisies

Longueur
en fonction du cadre et du foyer choisis



FOYERS **ACIER**

FOYERS	DIMENSIONS FAÇADE	ENCOMBREMENT
F800H - FH800SF F800I - FF0800SF		
F1000 - FF1000SF F1000H - FH1000SF DF1000 - FF1000DF DF1000H - FH1000DF		
F1200 - FF1200SF F1200H - FH1200SF DF1200H - FH1200DF		
F1400 - FF1400SF F1400H - FH1400SF		
F1600 - FF1600SF F1600H - FH1600SF DF1600H - FH1600DF		
F1600H XXL FH1600SX DF1600 XXL FH1600DX		

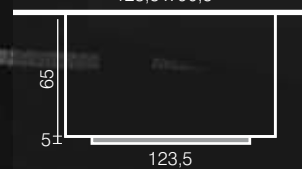
Habillages béton

LA TENDANCE DU **MATERIAU BRUT**

Béton poli :
béton à base d'aluminates de calcium.
Le béton est un matériau brut, dont la texture
peut faire apparaître de fortes nuances.



Dimensions du cadre :
123,5 x 90,5

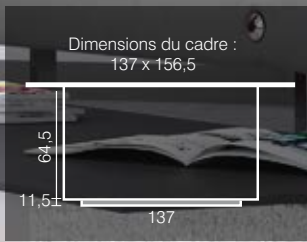


TANAGA ■ Réf : C01T02
Cheminée de face dissymétrique en coffrage.
Cadre en béton poli avec incrustation de barrettes métalliques «acier rouillé».
Modèle présenté avec foyer **EUROPA 7 EVOLUTION «BLACK LINE»**.

L'oxydation du métal est réalisée artisanalement à l'unité, des variations d'aspect peuvent intervenir.
Après traitement l'oxydation est stabilisée.

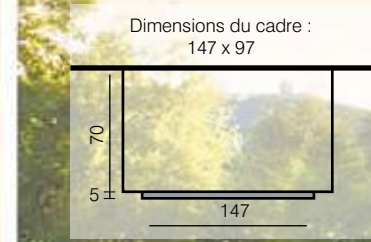


YUMA ■ Réf : C01Y01
 Cheminée de face en coffrage (présentée en pan coupé).
 Plaquage en béton poli.
 Modèle présenté avec foyer **AMBIANCE PLUS H1000**.



MIDLAND ■ Réf : C01M10
 Cheminée de face en coffrage.
 Béton adouci, poli et chêne vieilli.
 Modèle présenté avec foyer **VISIO 8**.

Les lattes en chêne sont fournies assemblées sur cadre métallique.
 Habillage coffrage non proposé.

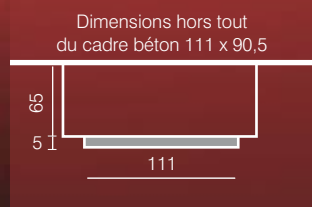




ANTAO ■ Réf : C01A03
Cheminée de face en coffrage.
Cadre en béton poli.

Modèle présenté avec foyer **EUROPA 7 EVOLUTION «BLACK LINE»**.

Habillage coffrage non proposé.

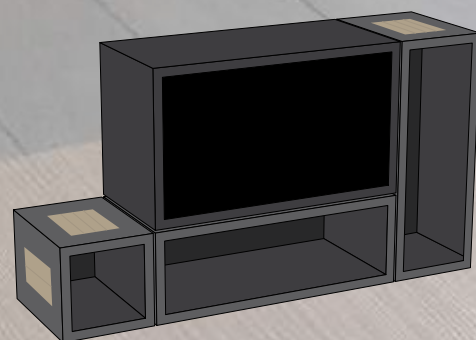
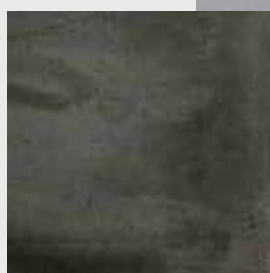


Eléments
gamme I

1, 2, 3... **COMPOSEZ**



**Pour la version béton
option incrustation décor bois grisé**



ELEMENTS METAL OU BETON GAMME I

- ✓ Choix des **matériaux**
- ✓ Choix des **éléments**
- ✓ Choix des **combinaisons**

① Bloc horizontal ACIER

IN1000/IN0800/IN0700 : L1000/800/700 x H350 x P450 (traversant)
IN1000DF : L1000 x H350 x P507 (traversant)

① Bloc horizontal BETON

IN1000/IN0800/IN0700 : L1000/800/700 x H350 x P450 (non traversant)
IN1000DF : L1000 x H350 x P507 (traversant)

② Bloc vertical ACIER

IN1000/IN0800/IN0700 : L350 x H936 x P450 (traversant)
IN1000DF : L350 x H936 x P507 (traversant)

② Bloc vertical BETON

IN1000/IN0800/IN0700 : L350 x H936 x P450 (non traversant)
IN1000DF : L350 x H936 x P507 (traversant)

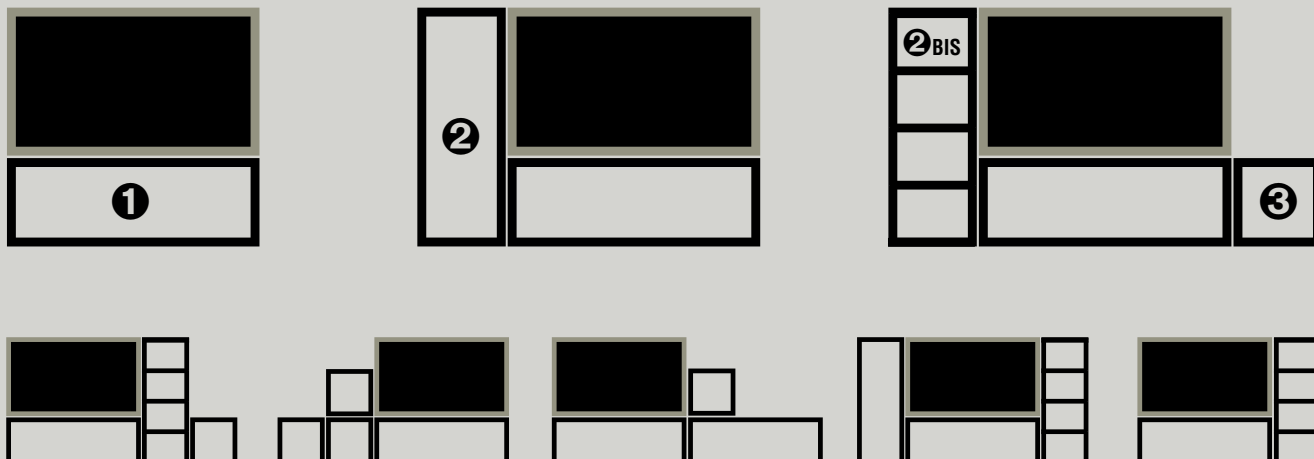
② BIS Etagères ACIER

③ Bloc horizontal banquette ACIER

IN1000 /IN0800/IN0700 : L350 x H350 x P450 (traversant)
IN1000DF : L350 x H350 x P507 (traversant)

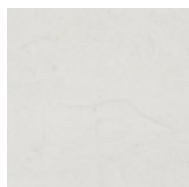
③ Bloc horizontal banquette BETON

IN1000 /IN0800/IN0700 : L350 x H350 x P450 (non traversant)
IN1000DF : L350 x H350 x P507 (traversant)



Les effets cirés

DONNER VIE A LA **MATIERE**



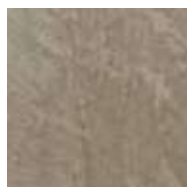
Blanc cassé



Gris clair



Taupe



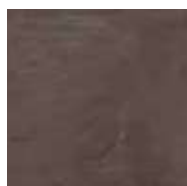
Gris



Rouge



Marron

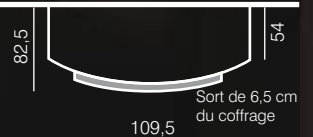


Noir ébène

Effet ciré : enduit à la chaux arérienne.
L'effet ciré est réalisé manuellement à l'unité,
cette méthode peut faire apparaître
des variations et de fortes nuances.



Dimensions du cadre :
109,5 x 86,5



THANA ■ Réf : C01T06

Cheminée de face en coffrage.

Cadre effet ciré marron.

Modèle présenté avec foyer **PANO 7 «BLACK LINE»**.

Habillage coffrage non proposé.





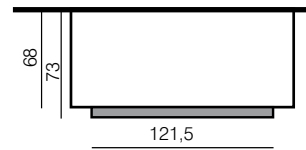
MALKA ■ Réf : C01M21

Cheminée de face en coffrage.

Cadre effet ciré blanc cassé (foyère et linteau),
effet ciré noir ébène aspect « bois » (jambages).

Modèle présenté avec foyer **VISIO 8**.

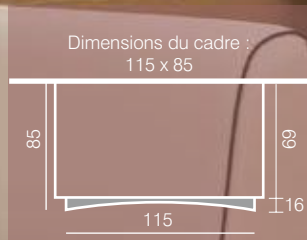
Hauteur du cadre : 89





MATAO ■ Réf : C01M08
 Cheminée incurvé de face en coffrage.
 Cadre effet ciré taupe.
 Modèle présenté avec foyer **VISIO 8**.

Habillage coffrage non proposé.



TAQUARI ■ Réf : C01T01
 Cheminée de face en coffrage.
 Cadre effet ciré gris.
 Modèle présenté avec foyer **EUROPA 7 EVOLUTION «BLACK LINE»**.

Habillage coffrage non proposé.

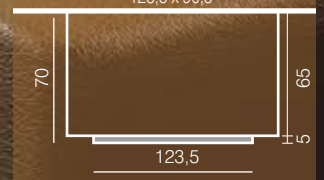




CALHAO I ■ Réf : C01C02
Cheminée de face en coffrage.
Cadre effet ciré noir ébène, avec incrustation de barrettes métalliques «acier rouillé».
Modèle présenté avec foyer **EUROPA 7 EVOLUTION «BLACK LINE»**.

L'oxydation du métal est réalisé artisanalement à l'unité, des variations d'aspect peuvent intervenir.
Après traitement l'oxydation est stabilisé.
Habillage coffrage non proposé

Dimensions du cadre :
123,5 x 90,5



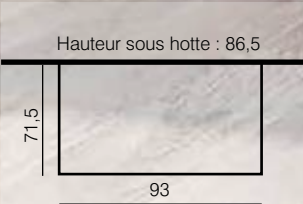
Les compactes

PLACE **AU FEU !**





MATYRA ■ Réf : C01M19
Cheminée de face. Effet ciré blanc cassé.
Modèle présenté avec foyer **EUROPA 7 EVOLUTION 3 VITRES**



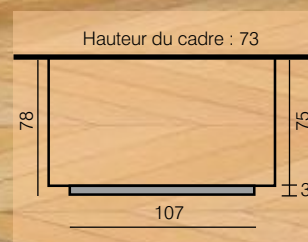
IANA ■ Réf : C01101
Cheminée de face en coffrage. Granit noir Zimbabwe.
Modèle présenté avec foyer **AMBIANCE PLUS F900 3 VITRES**
+ CM3R18 cadre métallique 3 côtés avec recouvrement

Hauteur de la banquette : 12
socle à bâtir à la pose

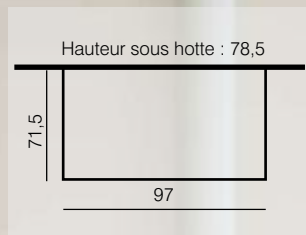




KHATANGA ■ Réf : C01K21
Cheminée de face en coffrage. Pierre Kilkenny adoucie.
Modèle présenté avec foyer **AMBIANCE PLUS H1000**



MAYA ■ Réf : C01M20
Cheminée de face. Effet ciré noir ébène et pierre Estailade lisse.
Modèle présenté avec foyer **VISIO 7**





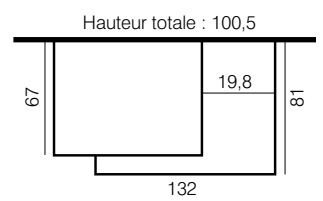
ANTIOPE ■ Réf : C01A06

Cheminée de face en coffrage.

Pierre roma polie.

Banquette effet ciré marron.

Modèle présenté avec foyer **EUROPA 7 EVOLUTION BACK LINE.**





HERMES ■ Réf : C03H03
Cheminée de face en pierre de Dordogne.
Modèle présenté avec foyer **PANO 7 EVOLUTION**.



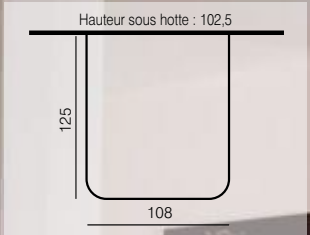


DEMETER ■ Réf : C01D03
 Cheminée de face en coffrage.
 Cadre en verre sérigraphié noir
 Modèle présenté avec foyer **VISIO 8 BLACK LINE**

Dimensions du cadre :
 111,7 x 75,2



MADDY ■ Réf : C03M20
 Cheminée en épi en pierre estailade.
 Banquette en marbre gris Scandinave adouci.
 Livrée avec départ de hotte en béton.
 Modèle présenté avec foyer **AMBIANCE PLUS EPI950**.





Couleurs disponibles



Gris fer



Rouge lave

DRESDA ■ Réf : P18013910
Cheminée de face en coffrage
Habillage céramique gris fer
Modèle présenté avec insert **IP68x49**

Hauteur du cadre : 94,5

60

121



ESSEN ■ Réf : P16020410
 Cheminée de face en coffrage
 Habillage céramique blanc gris
 Modèle présenté avec insert **IP68X49**



Couleurs disponibles



Blanc gris



Jaune giallo acceso



Rouge lave



Bruno rame



Couleurs disponibles



Gris fer



Moka

EASY ■ Réf : P16032890
 Cheminée de face en coffrage
 Habillage céramique Moka
 Modèle présenté avec insert **MP973**



Les visions latérales

JOUER AVEC **L'ESPACE**



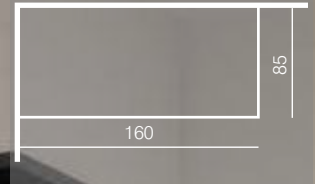
ANGARA ■ Réf : C01A16

Cheminée d'angle en coffrage. Marbre Fjord. Cadre métallique CM3 angle.

Niches métal en option.

Modèle présenté avec foyer **EUROPA 7 EVOLUTION PORTE ACIER**

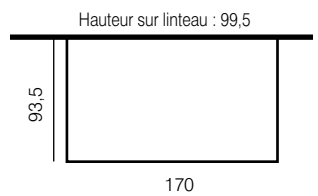
Hauteur du socle : 40







MELIKA ■ Réf : C03M21
Cheminée de face en pierre Estailade.
Banquette en marbre gris Scandinave adouci.
Modèle présenté avec foyer
AMBIANCE PLUS H1200 VITRE LATÉRALE



Les panoramiques

UNE LARGE VISION DU FEU





NEVA ■ Réf : C01N07
Cheminée de face en coffrage. Socle marbre Fjord, cadre CM3R18 noir.
Modèle présenté avec foyer **AMBIANCE PLUS H1200 3 VITRES**



Hauteur socle : 29 max



VOLGA ■ Réf : C01V12

Cheminée d'angle en coffrage. Effet ciré gris. Cadre CM3R18.

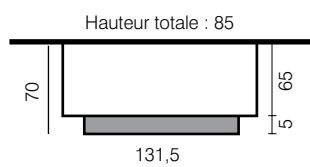
Niches métal en option. Modèle présenté avec foyer

AMBIANCE PLUS F900 VITRE LATÉRAL



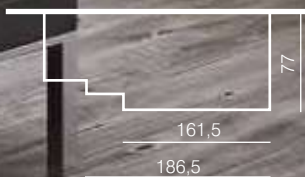


LINDSAY ■ Réf : C01L11
 Cheminée de face en pierre St Roch polie et marbre gris Scandinave adouci.
 Modèle présenté avec foyer **VISIO 8 «BLACK LINE»**.





Hauteur totale : 104



ATEN ■ Réf : C01A21

Cheminée de face sur socle en pierre Estailade lisse.
Foyère et banquette effet ciré noir ébène.
Modèle présenté avec foyer **VISIO 8**.



Hauteur totale : 101,5



TOSCA ■ Réf : C01T09

Cheminée de face sur socle (non fourni).
Foyère/banquette effet ciré gris clair
Cadre métallique monobloc 3 cotés acier rouillé
Modèle présenté avec foyer **VISIO 8**.

L'oxydation du métal est réalisée artisanalement à l'unité, des variations d'aspect peuvent intervenir. Après traitement l'oxydation est stabilisée

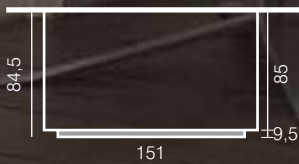
Socle non fourni, à construire sur place. Etagères non fournies.



ORFEO ■ Réf : C01O06
Cheminée de face en coffrage.
Marbre gris exotique et pierre kilkenny.
Intérieur bûcher métallique
Modèle présenté avec foyer **VISIO 8**.



Hauteur 104,5



ODESSA ■ Réf : C01O04
 Cheminée de face en marbre Scandinave sablé,
 avec incrustations en granit noir.
 Modèle présenté avec foyer **AMBIANCE PLUS H1400**.



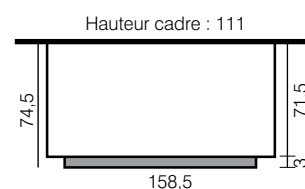
Hauteur encadrement : 56,5



ERIS ■ Réf : C01E09
 Cheminée de face sur socle, adossée sur coffrage.
 Ardoise noire, socle effet ciré blanc.
 Modèle présenté avec foyer **AMBIANCE PLUS H1400**.

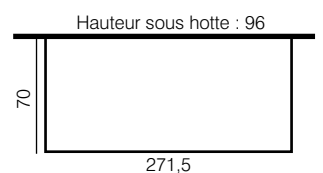


KALLIOPE ■ Réf : C01K02
 Cheminée de face en coffrage
 Placage marbre chocolat et pierre de Roma lisse avec motif
 onde en relief.
 Modèle présenté avec foyer **EUROPA 7 EVOLUTION**





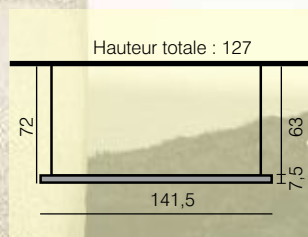
MONTERO ■ Réf : C01M17
Cheminée de face sur socle.
Pierre Estailade lisse.
Banquette marbre gris exotique.
Modèle présenté avec foyer **VISIO 8**.





ERAKIS ■ Réf : C01E072

Cheminée de face en coffrage (non fourni).
Placage marbre Wengé
Cadre métallique monobloc largeur 3 cm,
finition peinture noire.
Modèle présenté avec foyer **VISIO 8**.

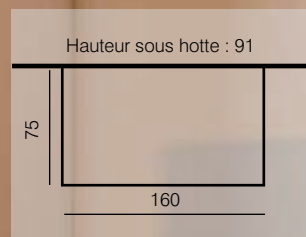


ELKO ■ Réf : C01E02

Cheminée de face sur socle.
Béton adouci et poli.
Modèle présenté avec foyer

EUROPA 7 EVOLUTION 3 CÔTÉS VITRÉS «BLACK LINE».

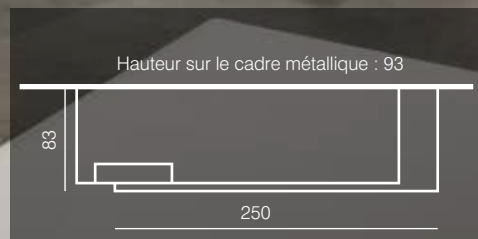
Le béton est un matériau brut, dont la texture peut faire apparaître de fortes nuances.





LIMOISE ■ Réf : C03L08
Cheminée de face ou d'angle.
En marbre gris Scandinave adouci et cadre métallique CM3, peinture noire.
Version centrale sur demande
Modèle présenté avec foyer **AMBIANCE PLUS H1600**

Niche et rayonnages non compris ni fournis.

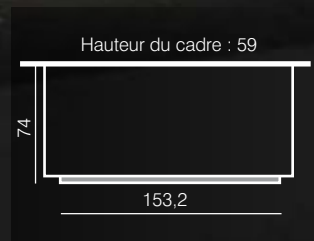




MARSA ■ Réf : C01M04
 Cheminée de face dissymétrique en coffrage.
 Placage ardoise noire.
 Modèle présenté avec foyer **VISIO 8**.



AZOR ■ Réf : C01A22
 Cheminée de face en coffrage
 Cadre noir d'ensemble monobloc
 Modèle présenté avec foyer **EUROPA 7 EVOLUTION BLACK LINE**





CALISTO ■ Réf : C01C041
Cheminée de face en coffrage
Cadre noir d'ensemble monobloc
Modèle présenté avec foyer **VISIO 8 BLACK LINE**





UNE AUTRE
VISION DU FEU

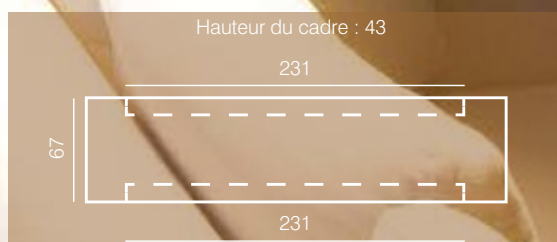


FOYER VISIO 8 PLUS ■ Réf : F1800P

L'ÉMOTION
GAZ

UN NOUVEAU CONFORT,
DE NOUVELLES SENSATIONS

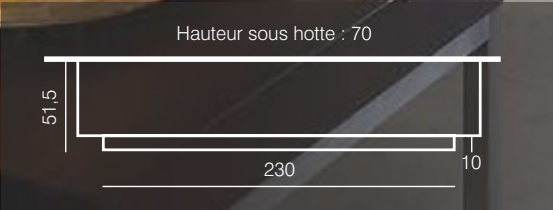




OURAL ■ Réf : C01O07
Cheminée de face en coffrage. Pierre Kilkenny.
Modèle présenté avec foyer gaz **CLEAR 110 TUNNEL**

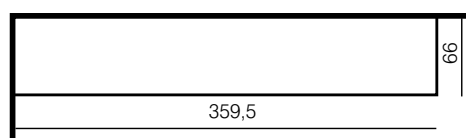


SAMARA ■ Réf : C01S02
Cheminée centrale en coffrage. Pierre Kilkenny
et effet cire blanc cassé.
Modèle présenté avec foyer gaz **CLEAR 150**

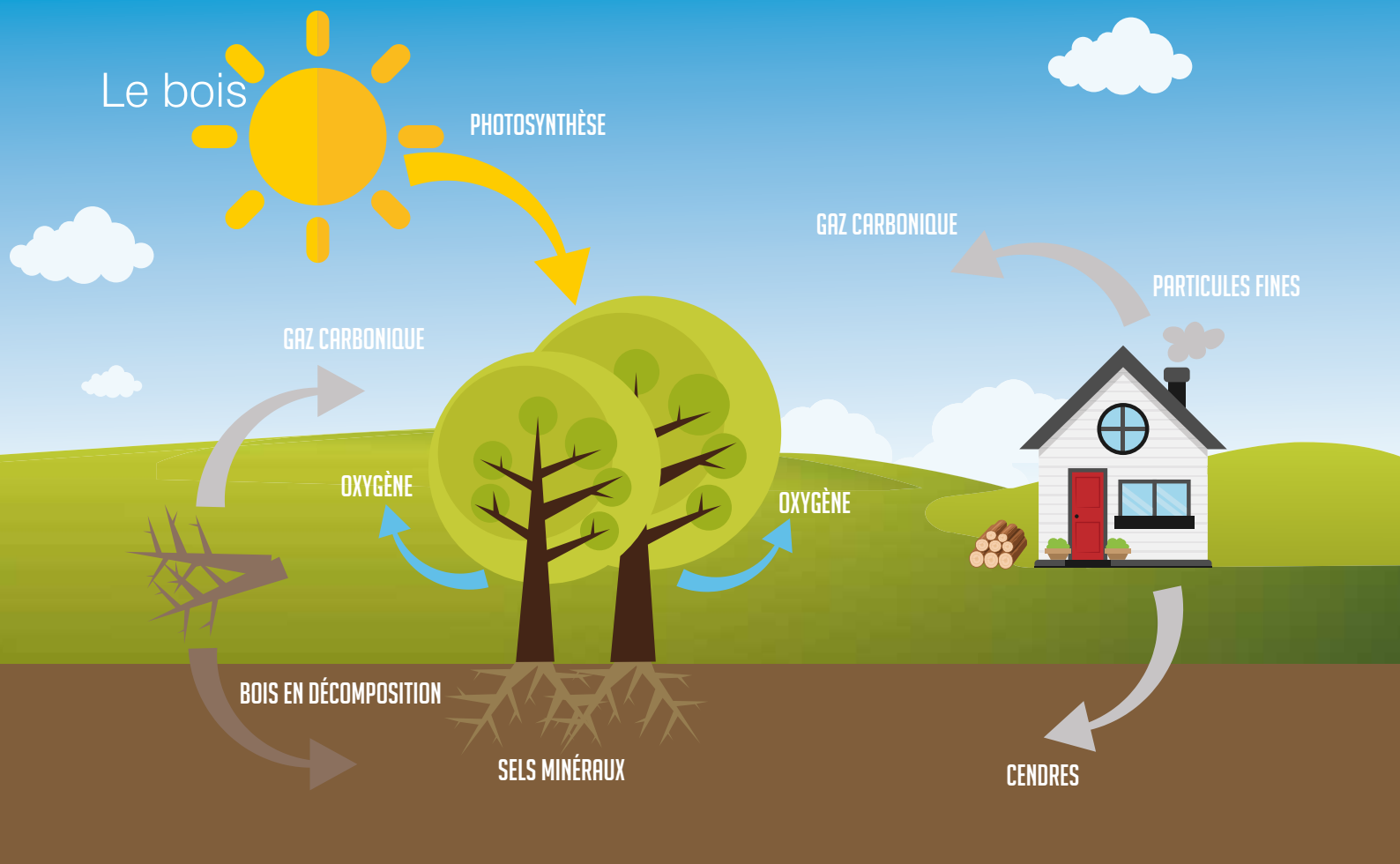




Hauteur sous hotte : 70



NARVA ■ Réf : C01N06
Cheminée d'angle. Pierre Kilkenny Adoucie.
Modèle présenté avec foyer gaz **CLEAR 170 TS**



LE BOIS UNE ÉNERGIE ÉCONOMIQUE ET ÉCOLOGIQUE

Comparée aux énergies fossiles, la durée de reconstitution du bois est infiniment plus rapide (quelques années contre plusieurs millions voire centaines de millions d'années pour le pétrole).

Le CO₂ émis pendant la combustion, dans un poêle à bois par exemple, sera absorbé par les arbres lors de leur croissance, par photosynthèse.

De plus le CO₂ émis par le bois lors de sa combustion est équivalent à celui qu'il aurait dégagé lors de sa décomposition en forêt. On estime dès lors que son bilan carbone est neutre, d'autant qu'il est en général produit et extrait localement, son transport n'ayant qu'un impact relatif.

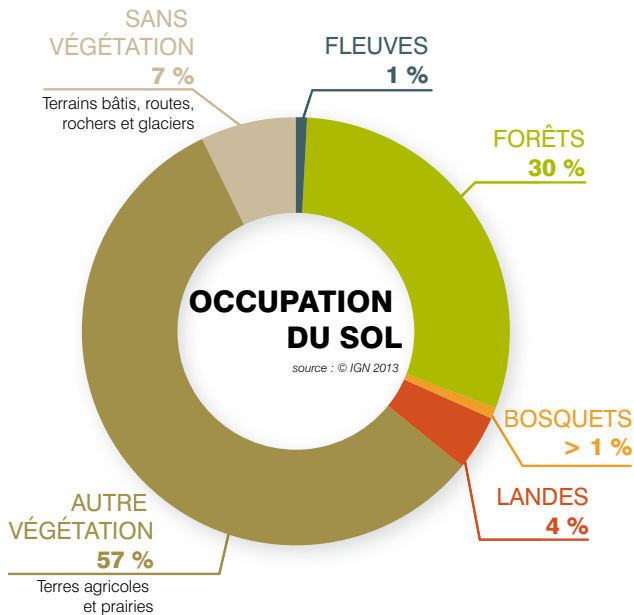
La forêt couvre en France près d'un tiers du territoire national. Son exploitation est très encadrée. Chaque prélèvement est compensé par de nouvelles plantations, assurant ainsi un renouvellement continu, qui se révèle même légèrement excédentaire.

Habitat naturel de multiples espèces animales et végétales, incitant à de longues balades en famille, loin de l'agitation de nos centres urbains, la forêt est donc aussi un lieu de production et d'exploitation, contribuant à la protection de notre environnement.

Ainsi, le bois énergie représente en 2010 en France, environ 60 000 emplois, directs ou indirects, et 4% de la production totale d'énergie, soit la deuxième énergie renouvelable après l'énergie hydraulique.

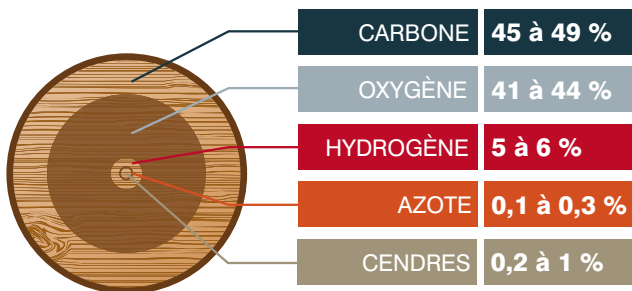
«L'énergie bois est donc ainsi considérée comme une énergie renouvelable et écologique.»

LE BOIS UNE ÉNERGIE DE CHAUFFAGE



COMPOSITION DU BOIS

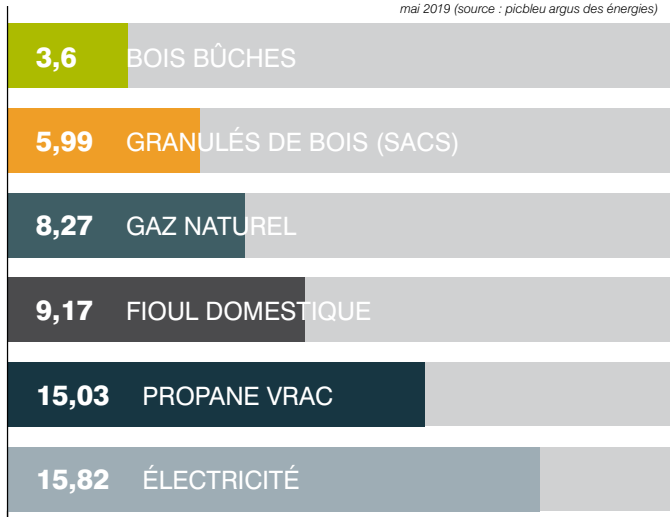
source : Laboratoire CERIC



COÛT DES ÉNERGIES

prix du kWh en centimes d'euro

mai 2019 (source : picbleu argus des énergies)



Ces 15 dernières années, les appareils de chauffage au bois individuels, poêles, foyers et inserts de cheminées, ont fait l'objet d'innovations afin de réduire les pertes de chaleur, et d'augmenter leur rendement. Ainsi vous trouverez dans nos différentes gammes de poêles et d'inserts, des appareils pouvant atteindre 80% de rendement, voire 85% pour les foyers.

Ces résultats sont obtenus notamment grâce à la double combustion, qu'elle soit catalytique ou naturelle, permettant de «rebrûler» les fumées issues de la combustion primaire du bois. Dans le même temps ces améliorations ont permis de réduire les émissions de gaz à effet de serre, tel que le dioxyde de carbone et le soufre. Ces performances font l'objet d'un marquage obligatoire que vous pourrez retrouver sur chaque fiche produit.

Les dernières innovations, tel que le système IHS, permettent de calculer en temps réel ces rejets, grâce à des sondes qui, reliées à un système intelligent, gèrent automatiquement la combustion, en pilotant électroniquement différentes arrivées d'air, garantissant d'une part une qualité de combustion quasi optimale, et d'autre part une alimentation en air comburant adaptée tout au long de la combustion, assurant une économie de bois combustible. En effet le système détecte lorsque le bois vient à manquer dans le poêle à bois ou le foyer, et prévient l'utilisateur pour qu'il remette du bois selon le besoin. Ce système autorégulé permet de plus de régler via une télécommande, la température souhaitée.





Bois bûche & granulés

BOIS DE CHAUFFAGE EN BUCHE OU EN GRANULES QUE CHOISIR ?

Les poêles et inserts traditionnels fonctionnent avec des bûches de bois, communément de 25 à 50 cm. Certains peuvent accueillir de bûches jusqu'à 1m50. Stockés par empilement, il faut prévoir un endroit à l'abri de la pluie et ventilé. Le bois doit être sec, comprendre qu'il ne doit pas excéder 20% d'humidité, 15% étant la teneur en eau idéale pour une meilleure utilisation et des performances optimales, garantissant un minimum de rejets. Les essences les plus répandues sont le chêne, pour sa «longévité» de combustion, le hêtre et le charme pour leur pouvoir calorifique très élevé.

Depuis quelques années le granulé de bois se développe, conditionné en sac de 15 à 25 kgs généralement, son stockage est plus aisé, livré en palette d'une tonne, et pouvant plus facilement être stocké dans une cave ou un sous-sol. Il est aussi plus facile à manipuler et à transporter. Son taux d'humidité est standardisé, de par son mode de transformation et son

conditionnement industriels. Issus de résidus (copeaux et sciures) de résineux, agglomérés par compression et maintenus à l'aide de colles naturelles. Ils mêlent ainsi l'avantage d'avoir un pouvoir calorifique très élevé (résineux), et une longévité de combustion importante (densité due à la compression).

En 2018 en France

1.5 tonnes
de granulés ont été produits

Source : SNPGB et Propellet

+ de 7 millions

de foyers sont équipés
d'un appareil
de chauffage au bois

Alors **bois** ou **granulés** ?

Ici la performance ne joue que très peu. Dans le cas d'une utilisation d'un poêle ou d'un foyer dans une maison individuelle, vous trouverez dans les gammes Seguin Duteriez des appareils qui répondront à vos besoins calorifiques. Toutefois les appareils à bois peuvent présenter des puissances plus importantes, de par leur chambre de combustion pouvant être plus grande que celle des appareils à granulés. Ainsi, là où généralement on ne dépassera que rarement 10 kW pour un poêle à granulés, on peut trouver aisément des poêles à bois dépassant 12 kW et plus.

La tendance aujourd'hui, avec des maisons de mieux en mieux isolées, est à la diminution de puissance, ou plutôt dans certains cas, à des plages de puissances partant de plus en plus bas.

En fait le choix va résider en trois points principaux :

les habitudes de la maison, l'esthétique, et le pratique.

Le chauffage au bois est encore aujourd'hui le mode chauffage le plus agréable. La chaleur diffusée vous pénètre pour une sensation inégalée. Le visuel des flammes, le crépitement des bûches qui semblent éclater en libérant les poches de gaz qu'elles contiennent, en enfin l'odeur dégagée, sont autant de plaisir, ramenant au souvenir des maisons de campagne, des maisons de nos grands-parents. Sans compter la symbolique et les images d'Epinal liées à la période de Noël par exemple.

Le granulé de bois est infiniment pratique, de par son conditionnement nous l'avons dit, mais aussi parce qu'inserts et poêles à granulés sont de véritables systèmes de chauffage central. Bénéficiant d'une réserve de combustible, ils peuvent être programmés pour fonctionner selon des plages horaires adaptées facilement à votre rythme de vie. Ils peuvent donc démarrer pour atteindre la température de confort que vous avez réglée sur la télécommande. Se mettre en veille lorsque cette température de confort est atteinte, puis redémarrer ou bien s'éteindre selon que la température a baissé, ou que vous êtes parti de la maison. Ils peuvent aussi, grâce au Système Multifuoco, permettre de distribuer l'air chaud dans plusieurs pièces, grâce à des ventilateurs indépendants.

Donc selon que vous rêvez d'un bon et beau feu de bois, ou bien que vous êtes très actifs et rarement à la maison, Seguin Duteriez vous propose le poêle ou le foyer de cheminée le mieux adapté à votre quotidien.



Le granulé

- Fabriqués à base de sciure et copeaux de bois
- Présentation sous la forme d'un cylindre de 6 mm de diamètre et d'une longueur moyenne de 1 à 3 cm
- Pouvoir calorifique entre 5 et 10 % d'humidité : 4,6 à 4,9 kW/kg



La bûche

- Fabriqués à partir de grumes (tronc d'arbre et de branches)
- Pouvoir calorifique à 20% d'humidité : 3,8 kW/kg
- Norme NF EN ISO 17225-5 Biocombustibles Solides (juin 2014)

CONDITIONNEMENT	BUCHES TRADITIONNELLES	GRANULES DE BOIS
Vrac	✓	✓
Fagots	✓	
Sacs	✓	✓
Ballots	✓	
Big bags (1 tonne)		✓
Palettes	✓	✓

SEGUIN DUTERIEZ A PLACÉ LE DÉVELOPPEMENT DURABLE AU CŒUR DE SON ACTION.

L'entreprise est **partenaire bienfaiteur** du fonds de dotation Plantons pour l'Avenir qui a pour objectif d'accélérer la plantation d'arbres en France.

L'entreprise est mécène du Fonds de dotation Plantons pour l'avenir qui a pour objectif d'accélérer la plantation d'arbres en France, dans le cadre d'une gestion durable des forêts.

Les forêts françaises représentent un formidable atout pour relever les défis du changement climatique et de la transition écologique et énergétique. Elles captent plus de 20% de nos émissions de gaz à effet de serre et participent par l'utilisation du bois qu'elles produisent, à la substitution de matériaux très énergivores, non renouvelables et peu recyclables.

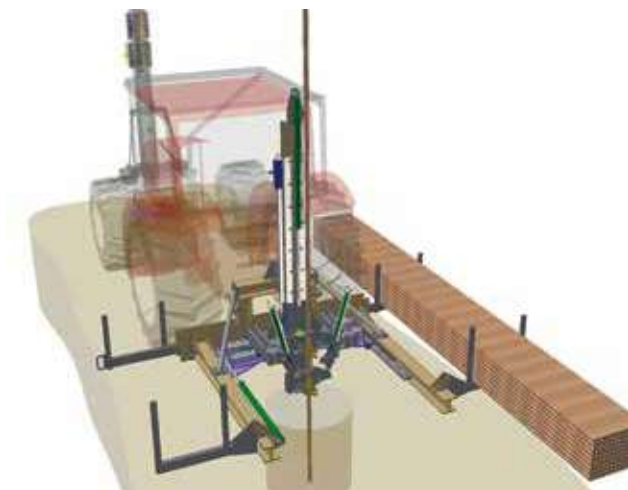
Plus que jamais nous avons besoin de la forêt, mais la forêt a besoin de nous !

En effet, bon nombre de nos forêts sont dans un état sanitaire médiocre et souffrent du changement climatique, et leurs propriétaires sont dans l'incapacité technique et financière d'en



assurer une gestion durable. Soutenons le reboisement en France..., et Plantons pour l'avenir.

La mission de Plantons pour l'avenir est reconnue d'intérêt général. Depuis ses débuts en 2014, le Fonds a récolté 3 millions d'euros de dons, qui ont servi à reboiser plus de 1 000 hectares de forêt partout en France.



CHIFFRES CLÉS - MAI 2019

- 3 millions de dons collectés
- 1037 hectares reboisés
- 1.3 millions d'arbres plantés
- 115 entreprises mécènes
- 175 projets de reboisement soutenus



PLANTONS POUR L'AVENIR

5 OBJECTIFS STRUCTURANTS



« Plantons pour l'avenir » est un fonds de dotation ambitieux et innovant, créé pour répondre concrètement aux enjeux actuels et futurs du reboisement en France.

Son action concourt notamment à la réalisation des objectifs suivants :



PLANTER / REPLANTER

En soutenant directement des opérations de (re)boisements, tout particulièrement sur des parcelles malvenantes.



ENCOURAGER UNE GESTION DURABLE DE LA FORÊT

En favorisant une gestion dynamique des forêts qui maintienne un équilibre entre production, biodiversité et respect des usagers.



SOUTENIR UNE FILIÈRE ÉCONOMIQUE ET SOCIALE

En créant la ressource pour approvisionner l'industrie locale, et en favorisant la formation et l'emploi en milieu rural.



MOBILISER L'OPINION

En oeuvrant pour une prise de conscience de toutes les générations sur le rôle primordial de la forêt et l'importance de conserver ce patrimoine d'exception.



FAVORISER L'INNOVATION

En soutenant le développement de techniques et de pratiques de gestion forestière innovantes, adaptées aux challenges environnementaux de demain.

Les foyers fonte & acier

POURQUOI CHOISIR SEGUIN ?



GARANTIE
10 ans*



Pour des foyers 100% français,

nous avons développé, durant toutes ces années, une collaboration avec des entreprises régionales afin de vous garantir des foyers 100 % français.

Cette proximité nous permet également d'assurer un suivi de notre production et de garantir une traçabilité de nos produits. Le montage final et les opérations de finition, notre cœur de métier, sont réalisées dans nos ateliers.

Pour la fiabilité,

les systèmes de commandes sont assemblés avec des écrous de sécurité, ce qui évite tous risques de blocage ou de desserrage. Les portes escamotables sont équipées de chaînes et de pignons lubrifiés qui assurent un bon parallélisme et une manipulation silencieuse.

Pour le confort,

les foyers Seguin sont équipés d'un système de nettoyage de vitre par rideau d'air sur ce qui limite les contraintes de nettoyage.

Pour la qualité de la fonte,

pour obtenir une qualité de très haut niveau, nos fondeurs respectent un cahier des charges très précis. Tous nos foyers fonte ne sont réalisés qu'avec de la « fonte neuve ».

Pour des foyers acier,

nous nous appuyons sur un savoir-faire local pour développer une large gamme de foyers acier avec un design contemporain, une porte escamotable pour offrir une large vision du feu et un revêtement intérieur constitué de briques réfractaires ou de fonte afin d'assurer un fonctionnement optimal et une bonne restitution de la chaleur. Ces choix techniques nous permettent de garantir la performance et la fiabilité de nos foyers.

Pour les atouts techniques,

le clapet dans le conduit d'évacuation des fumées permet d'obtenir des rendements supérieur à 72%, il est réglable en écartement ce qui permet un fonctionnement optimisé quel que soit le type de conduit. Le système de commande du clapet interdit l'ouverture de la porte lorsque celui-ci est fermé, ce qui évite les retours de fumées.

Pour la double combustion et la régulation d'arrivée d'air.

Pour la garantie, tous les foyers fonte et acier Seguin sont garantis 10 ans.

** se reporter aux termes de la garantie*

LES FOYERS NOUVELLE GENERATION

LA DOUBLE COMBUSTION

Double air flow system - DAFS (système exclusif et breveté)

DAFS



CONNEXION A L'AIR EXTERIEUR

Les appareils prélèvent directement l'air frais à l'extérieur du bâtiment, par une gaine connectée à l'extérieur ou par un conduit double flux. L'appareil fonctionne de façon isolée à son environnement.

LA GAMME **LA PLUS LARGE DU MARCHE**



créativité



harmonie



bûches



environnement



énergie



FOYERS ET INSERTS BOIS & GRANULÉS



FOYERS ET INSERTS BOIS & GRANULÉS

BLACK
line
DAFS



VISIO 7

Puissance nominale*	10 kW
Rendement*	78,7%
CO (% à 13% O2)	0,11%
Bûches	50 cm
Poids	145 kg version de base
IPEE**	0,5
Classement énergétique	A

BLACK
line
DAFS



VISIO 7 PLUS

Puissance nominale*	11 kW
Rendement*	77,4%
CO (% à 13% O2)	0,06%
Bûches	jusqu'à 45 cm
Poids	195 kg
IPEE**	0,4
Classement énergétique	A

BLACK
line
DAFS



VISIO 7 PLUS IHS

Puissance nominale*	11 kW
Rendement*	77,4%
CO (% à 13% O2)	0,06%
Bûches	jusqu'à 45 cm
Poids	216 kg
IPEE**	0,4
Classement énergétique	A

BLACK
line
DAFS



EUROPA 7

Puissance nominale*	9,5 kW
Rendement*	75,3 %
CO (% à 13% O2)	0,11%
Bûches	jusqu'à 55 cm
Poids	150kg
IPEE**	0,6
Classement énergétique	A

*suivant norme EN 13229.

**Indice de Performance Énergétique Environnementale

BLACK
line
DAFS



EUROPA 7 EVOLUTION PLUS

Puissance nominale*	11 kW ou 5,5 kW
Rendement*	77,4% ou 76,5%
CO (% à 13% O2)	0,061% ou 0,154%
Bûches	jusqu'à 45 cm
Poids	205 kg
IPEE**	0,4
Classement énergétique	A

BLACK
line
DAFS



EUROPA 7 EVOLUTION VL

Puissance nominale*	9,5 kW
Rendement*	75,3 %
CO (% à 13% O2)	0,110%
Bûches	jusqu'à 55 cm
Poids	155 kg version de base
IPEE**	0,6
Classement énergétique	A

BLACK
line
DAFS



VISIO 8

Puissance nominale*	11 kW
Rendement*	75,0%
CO (% à 13% O2)	0,09%
Bûches	jusqu'à 65 cm
Poids	169 kg version de base
IPEE**	0,5
Classement énergétique	A

BLACK
line
DAFS



VISIO 8 PLUS

Puissance nominale*	11 kW
Rendement*	77,8%
CO (% à 13% O2)	0,11%
Bûches	jusqu'à 55 cm
Poids	220 kg
IPEE**	0.4
Classement énergétique	A

BLACK
line
DAFS



PANO 7 EVOLUTION

Puissance nominale*	9,5 kW
Rendement*	75,3 %
CO (% à 13% O2)	0,11%
Bûches	jusqu'à 55 cm
Poids	155 kg
IPEE**	0.6
Classement énergétique	A

BLACK
line
DAFS



PANO 7 EVOLUTION PLUS

Puissance nominale*	11 kW - 5,5 kW
Rendement*	77,4% - 76,5%
CO (% à 13% O2)	0,061% - 0,154%
Bûches	45 cm
Poids	205 kg
IPEE**	0.4
Classement énergétique	A

BLACK
line
DAFS



SUPER 9

Puissance nominale*	12,3 kW
Rendement*	73,9%
CO (% à 13% O2)	0,08%
Bûches	80 cm
Poids	230 kg version de base
IPEE**	0.5
Classement énergétique	A

BLACK
line
DAFS



MULTIVISION 7000

Puissance nominale*	9,5 kW
Rendement*	75,3%
CO (% à 13% O2)	0,11%
Bûches	60 cm
Poids	180 kg version de base
IPEE**	0.6
Classement énergétique	A

BLACK
line
DAFS



CELSIUS

Puissance nominale*	12 kW
Rendement*	73,2%
CO (% à 13% O2)	0,25%
Bûches	55 cm
Poids	140 kg
IPEE**	1.8
Classement énergétique	A

BLACK
line



MULTIVISION 7000 HYDRO

Puissance nominale*	19,7 kW
Rendement*	72,0%
CO (% à 13% O2)	0,30%
Bûches	60 cm
Poids	260 kg
IPEE**	2.2
Classement énergétique	A

BLACK
line



MULTIVISION 8000

Puissance nominale*	16 kW
Rendement*	72,9%
CO (% à 13% O2)	0,18%
Bûches	70 cm
Poids	230 kg version de base
IPEE**	1.3
Classement énergétique	A

DAFS



SUPER 8

Puissance nominale*	10 kW
Rendement*	75,0%
CO (% à 13% O2)	0,09%
Bûches	jusqu'à 65 cm
Poids	185 kg version de base
IPEE**	0.5
Classement énergétique	A

BLACK
line



MULTIVISION 8000 HYDRO

Puissance nominale*	23,5 kW
Rendement*	73,0%
CO (% à 13% O2)	0,084%
Bûches	70 cm
Poids	345 kg
IPEE**	0.7
Classement énergétique	A

DAFS



HEXA 7

Puissance nominale*	9,5 kW
Rendement*	75,3%
CO (% à 13% O2)	0,11%
Bûches	jusqu'à 55 cm
Poids	170 kg
IPEE**	0.6
Classement énergétique	A

DAFS



HEXA 8

Puissance nominale*	10 kW
Rendement*	75,0%
CO (% à 13% O2)	0,10%
Bûches	65 cm
Poids	215 kg
IPEE**	0.6
Classement énergétique	A

Systeme IHS

LA **REVOLUTION** DANS LE MONDE DU CHAUFFAGE AU BOIS

Le Groupe Seguin Duteriez présente le premier système de régulation automatique à distance pour foyer et poêle à bois compatible chauffage principal RT 2012.

Il aura fallu plus de 5 000 heures de test pour mettre au point ce qui, à n'en pas douter, représente une fantastique innovation pour le confort de chauffe, l'utilisation au quotidien et l'écologie. En effet, en collaboration avec l'université de Copenhague, Hwam et le Groupe Seguin ont développé un système de régulation électronique de la combustion sur ses poêles à bois et ses foyers.

Grâce à la technologie IHS de nombreux bureaux d'études thermiques ont validé ce système, en chauffage principal dans les maisons RT2012.

Pourquoi le système IHS et pas un autre système de régulation ?

Parce que le système IHS est le premier système qui permet l'analyse en temps réel de l'état de combustion dans l'appareil (démarrage - montée en régime combustion optimale), à partir de la mesure, toutes les 3 secondes, de la température des fumées et du taux d'oxygène.

Le bois bûche est un combustible très différent du granulé, et demandant plus de finesse pour un bon fonctionnement **le système IHS est là pour ça !**



Le système Autopilot IHS a reçu le **Bois Energie d'Or** dans la catégorie chauffage domestique d'appoint, ainsi que le **Bronze** dans le cadre du **Grand Prix de l'Innovation - Foire de Paris 2014**.

IHS SmartControl™

Le système le plus performant du marché



Systeme intelligent

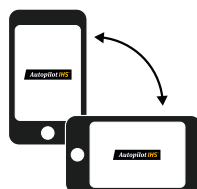
L'Autopilot IHS pilote intelligemment l'admission d'air et veille à sa distribution optimale grâce à la régulation électronique de trois prises d'air indépendantes. D'où une combustion optimale, favorable à l'environnement et économique en bois.

Economique et performant

Le système Autopilot IHS permet jusqu'à 17% d'augmentation de rendement, 50% de consommation de bois en moins, une diminution des rejets de particules dans l'air, et ce tout en étant capable de réguler une température demandée.

Simple comme bonjour

Couplée à un thermomètre d'ambiance, l'application «IHS Smart Control™» vous permet de régler facilement la température ambiante souhaitée à partir d'un téléphone mobile ou d'une tablette (Apple store et Google Play). L'application vous prévient quand il est temps de recharger en bois.



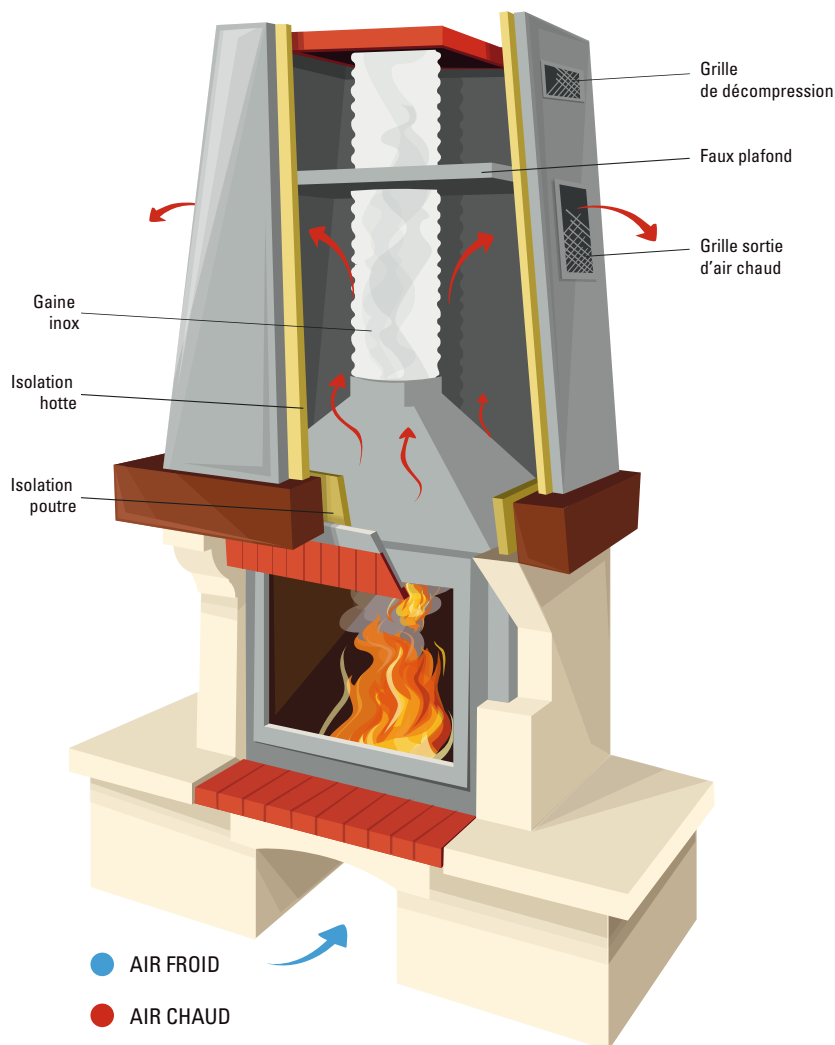
DISTRIBUTION AIR CHAUD

Principe de fonctionnement

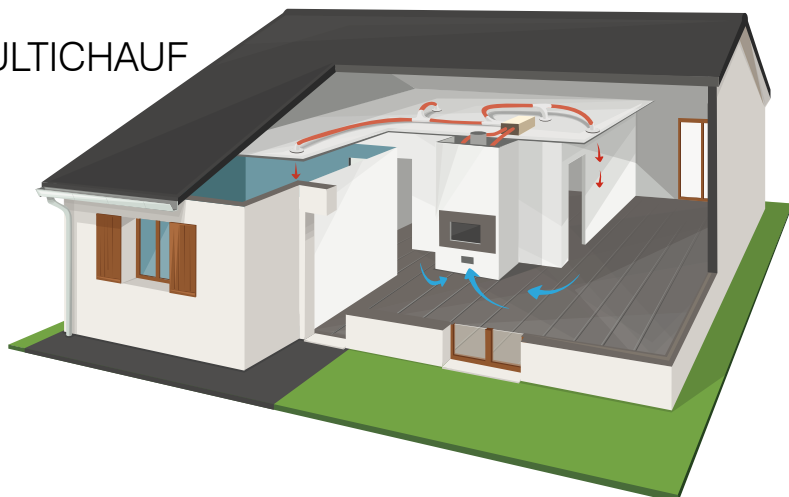
Le principe de fonctionnement d'une cheminée équipée d'un foyer fermé est simple. Il s'agit du phénomène dit de convection. L'air réchauffé par le foyer attire l'air ambiant plus frais qui se réchauffe à son tour et s'élève à l'intérieur de la hotte. Stoppé par le faux plafond, l'air chaud se diffuse au travers des grilles de sortie d'air chaud.

Recommandations importantes

Les foyers dégagent une température élevée. L'installation doit être effectuée dans les règles de l'art particulièrement en ce qui concerne l'isolation et les distances à respecter lors du montage par rapport aux matériaux combustibles. La responsabilité du fabricant est limitée à la garantie spécifique sur les différentes fournitures composant les foyers. Il y a lieu de se conformer pour l'installation à la notice délivrée avec chaque appareil. Ces foyers sont conformes à la norme Européenne EN 13229. DOIT OBLIGATOIREMENT ETRE INSTALLE CONFORMEMENT AU DTU 24-2.



MULTICHAUF



Le «Multichauf» permet de répartir la chaleur dans les pièces voisines, en aspirant et distribuant la chaleur par le canal de gaines calorifugées jusqu'aux bouches de sorties d'air chaud.

2 puissances :
400m³/h
600m³/h



FOYERS ETANCHES ACIER INTERIEUR FONTE

Réf : FAE100SF



Disponible en
3 dimensions

	FAE080SF	FAE100SF	FAE120SF
Puissance nominale*	7 kW	10 kW	12 kW
Rendement	76,6%	76,6%	76,6%
Emission CO (%CO à 13% O2)	0.11%	0.11%	0.10%
Bûches	50 cm	70 cm	90 cm
Poids	200 kg	250 kg	300 kg
IPEE**	0.5	0.6	0.6
Classement énergétique	A	A	A

Réf : FAE100DF



FAE100DF

Puissance nominale*	14 kW
Rendement*	78,5%
CO (% à 13% O2)	0,10%
Bûches	70cm
Poids	250kg
IPEE**	0.4
Classement énergétique	A

Foyers et inserts **Ambiance Plus**

*suivant norme EN 13229.

**Indice de Performance Energétique Environnementale

OPTION
**WS
Black**



DAFS

F800 simple face

réf. : FF0800SF

Puissance nominale*	8 kW
Rendement*	75,4 %
CO (% à 13% O2)	0,10%
Bûches	50 cm
Poids	260 kg
IPEE**	0.6
Classement énergétique	A

OPTION
**WS
Black**



DAFS

H800 simple face

réf. : FH0800SF

Puissance nominale*	8 kW
Rendement*	75,4 %
CO (% à 13% O2)	0,10%
Bûches	50 cm
Poids	250 kg
IPEE**	0.6
Classement énergétique	A

DAFS



F1000 simple face

réf. : FF1000SF

Puissance nominale*	13 kW
Rendement*	75,0 %
CO (% à 13% O2)	0,12%
Bûches	70 cm
Poids	325 kg
IPEE**	0.7
Classement énergétique	A

OPTION
**WS
Black**



DAFS

H1000 simple face

réf. : FH1000SF

Puissance nominale*	13 kW
Rendement*	75,0 %
CO (% à 13% O2)	0,12%
Bûches	70 cm
Poids	300 kg
IPEE**	0.7
Classement énergétique	A

DAFS



F1200 simple face

réf. : FF1200SF

Puissance nominale*	15 kW
Rendement*	75,0 %
CO (% à 13% O2)	0,12 %
Bûches	85 cm
Poids	450 kg
IPEE**	0.7
Classement énergétique	A

OPTION
**WS
Black**



DAFS

H1200 simple face

réf. : FH1200SF

Puissance nominale*	15 kW
Rendement*	75,0 %
CO (% à 13% O2)	0,12 %
Bûches	80 cm
Poids	400 kg
IPEE**	0.7
Classement énergétique	A

OPTION
**WS
Black**



DAFS

F1400 simple face

réf. : FF1400SF

Puissance nominale*	19 kW
Rendement*	72,3 %
CO (% à 13% O2)	0,11 %
Bûches	100 cm
Poids	620 kg
IPEE**	0.6
Classement énergétique	A

OPTION
**WS
Black**



DAFS

H1400 simple face

réf. : FH1400SF

Puissance nominale*	18 kW
Rendement*	75,0 %
CO (% à 13% O2)	0,12%
Bûches	100 cm
Poids	650 kg
IPEE**	0.7
Classement énergétique	A

OPTION
WS
Black



DAFS

F1600 simple face

réf. : FF1600SF

Puissance nominale*	19 kW
Rendement*	72,0 %
CO (% à 13% O2)	0,12%
Bûches	120 cm
Poids	600 kg
IPEE**	0,6
Classement énergétique	A

OPTION
WS
Black



DAFS

H1600 simple face

réf. : FH1600SF

Puissance nominale*	19 kW
Rendement*	72,0 %
CO (% à 13% O2)	0,12%
Bûches	120 cm
Poids	530 kg
IPEE**	0,6
Classement énergétique	A

OPTION
WS
Black



DAFS

H1600XXL simple face

réf. : FH1600SX

Puissance nominale*	19 kW
Rendement*	72,0 %
CO (% à 13% O2)	0,12 %
Bûches	160 cm
Poids	650 kg
IPEE**	0,6
Classement énergétique	A

DAFS



F900 vitre latérale gauche

réf. : FF0900LG

Puissance nominale*	13 kW
Rendement*	74,3 %
CO (% à 13% O2)	0,11 %
Bûches	70 cm
Poids	330 kg
IPEE**	0,5
Classement énergétique	A

DAFS



F900 vitre latérale droite

réf. : FF0900LD

Puissance nominale*	13 kW
Rendement*	74,3 %
CO (% à 13% O2)	0,11 %
Bûches	70 cm
Poids	330 kg
IPEE**	0,5
Classement énergétique	A

DAFS



F900 3 vitres

réf. : FF09003V

Puissance nominale*	13 kW
Rendement*	74,3 %
CO (% à 13% O2)	0,11 %
Bûches	75 cm
Poids	320 kg
IPEE**	0,5
Classement énergétique	A

DAFS



H1200 vitre latérale gauche

réf. : FH1200LG

Puissance nominale*	17 kW
Rendement*	72,0 %
CO (% à 13% O2)	0,12 %
Bûches	75 cm
Poids	400 kg
IPEE**	0,6
Classement énergétique	A

DAFS



H1200 vitre latérale droite

réf. : FH1200LD

Puissance nominale*	17 kW
Rendement*	72,0 %
CO (% à 13% O2)	0,12 %
Bûches	75 cm
Poids	400 kg
IPEE**	0,6
Classement énergétique	A

DAFS



H1200 3 vitres

réf. : FH12003V

Puissance nominale*	17 kW
Rendement*	72,0 %
CO (% à 13% O2)	0,12 %
Bûches	75 cm
Poids	400 kg
IPEE**	0,6
Classement énergétique	A

DAFS



F1000 double face

réf. : FF1000DF

Puissance nominale*	15 kW
Rendement*	72,0 %
CO (% à 13% O2)	0,12 %
Bûches	70 cm
Poids	330 kg
IPEE**	0,6
Classement énergétique	A

OPTION
WS
Black



H1000 double face

réf. : FH1000DF

Puissance nominale*	15 kW
Rendement*	72,0 %
CO (% à 13% O2)	0,12 %
Bûches	70 cm
Poids	295 kg
IPEE**	0,6
Classement énergétique	A

OPTION
WS
Black



H1200 double face

réf. : FH1200DF

Puissance nominale*	17 kW
Rendement*	72,0 %
CO (% à 13% O2)	0,12 %
Bûches	90 cm
Poids	400 kg
IPEE**	0,6
Classement énergétique	A



OPTION
**WS
Black**
DAFS

H1600 double face

réf. : FH1600DF

Puissance nominale*	19 kw
Rendement*	72,0 %
CO (% à 13% O2)	0,12%
Bûches	120 cm
Poids	470 kg
IPEE**	0.6
Classement énergétique	A



OPTION
**WS
Black**
DAFS

H1600 XXL double face

réf. : FH1600DX

Puissance nominale*	19 kW
Rendement*	72,0 %
CO (% à 13% O2)	0,12%
Bûches	160 cm
Poids	550 kg
IPEE**	0.6
Classement énergétique	A



DAFS

EPI 950

réf. : FEPI0950

Puissance nominale*	10 kW
Rendement*	71,30%
CO (% à 13% O2)	0,14%
Bûches	70 cm
Poids	350 kg
IPEE**	1.1
Classement énergétique	A

*suivant norme EN 13229.

**Indice de Performance Energétique Environnementale

Inserts **bois**



DAFS

INSERT 6021

Puissance nominale*	7 kW
Rendement*	78,0%
CO (% à 13% O2)	0,10%
Bûches	40 cm
Poids	130 kg
IPEE**	0.5
Classement énergétique	A



DAFS

INSERT 7023

Puissance nominale*	7 kW
Rendement*	78,0%
CO (% à 13% O2)	0,10%
Bûches	50 cm
Poids	160 kg
IPEE**	0.5
Classement énergétique	A



DAFS

INSERT 7026

Puissance nominale*	10 kW
Rendement*	80,0%
CO (% à 13% O2)	0,10%
Bûches	50 cm
Poids	160 kg
IPEE**	0.5
Classement énergétique	A



DAFS

INSERT VISIO 7

Puissance nominale*	10 kW
Rendement*	78,7%
CO (% à 13% O2)	0,11%
Bûches	50 cm
Poids	145 kg version de base
IPEE**	0.5
Classement énergétique	A



DAFS

IN0650SF

Puissance nominale*	4,9 kW
Rendement*	75,0%
CO (% à 13% O2)	0,12%
Bûches	40 cm
Poids	130 kg
IPEE**	0.6
Classement énergétique	A



DAFS

IN0700SF

Puissance nominale*	7 kW
Rendement*	75,0%
CO (% à 13% O2)	0,12%
Bûches	50 cm
Poids	150 kg
IPEE**	0.6
Classement énergétique	A

DAFS

**IN0750SF**

Puissance nominale*	7 kW
Rendement*	75,0%
CO (% à 13% O2)	0,12%
Bûches	50 cm
Poids	140 kg
IPEE**	0,6
Classement énergétique	A

DAFS

**IN0800SF**

Puissance nominale*	7 kW
Rendement*	75,0%
CO (% à 13% O2)	0,12%
Bûches	50 cm
Poids	150 kg
IPEE**	0,6
Classement énergétique	A

DAFS

**IN1000SF**

Puissance nominale*	8 kW
Rendement*	75,0%
CO (% à 13% O2)	0,12%
Bûches	60 cm
Poids	180 kg
IPEE**	0,6
Classement énergétique	A

DAFS

**IN1000DF**

Puissance nominale*	8 kW
Rendement*	75,0%
CO (% à 13% O2)	0,12%
Bûches	60 cm
Poids	180 kg
IPEE**	0,6
Classement énergétique	A

**IL65x49**

Puissance nominale*	7 kW
Rendement*	80,1%
CO (% à 13% O2)	0,09%
Bûches	45 cm
Poids	105 kg
IPEE**	0,4
Classement énergétique	A

**IL75x58**

Puissance nominale*	9 kW
Rendement*	80,0%
CO (% à 13% O2)	0,08%
Bûches	55 cm
Poids	125 kg
IPEE**	0,4
Classement énergétique	A

Inserts granulés

**IP68x49**

Puissance nominale*	7,3 kW
Rendement*	85,20%
CO (% à 13% O2)	0,020%
Poids	115 kg
Capacité réservoir	8 kg
IPEE**	0,1
Classement énergétique	A+

**IP78x58**

Puissance nominale*	9 kW
Rendement*	85,12%
CO (% à 13% O2)	0,010%
Poids	120 kg
Capacité réservoir	13 kg
IPEE**	0,1
Classement énergétique	A+

**IP78x68**

Puissance nominale*	11 kW
Rendement*	85,30%
CO (% à 13% O2)	0,01%
Poids	150 kg
Capacité réservoir	22 kg
IPEE**	0,1
Classement énergétique	A+

**IP7**

Puissance nominale*	7 kW
Rendement*	87,4%
CO (% à 13% O2)	0,005%
Poids	100 kg
Capacité réservoir	8 kg
IPEE**	0,1
Classement énergétique	A+

IP9

Puissance nominale*	9 kW
Rendement*	87,3%
CO (% à 13% O2)	0,009%
Poids	140 kg
Capacité réservoir	13 kg
IPEE**	0,1
Classement énergétique	A+

IP11

Puissance nominale*	11 kW
Rendement*	87,3%
CO (% à 13% O2)	0,01%
Poids	150 kg
Capacité réservoir	22 kg
IPEE**	0,1
Classement énergétique	A+

**MP973**

Puissance nominale*	11 kW
Rendement*	86,70%
CO (% à 13% O2)	0,02%
Poids	180 kg
Capacité réservoir	60 kg
IPEE**	0,1
Classement énergétique	A+

**MP970**

Puissance nominale*	11 kW
Rendement*	86,70%
CO (% à 13% O2)	0,020%
Poids	180 kg
Capacité réservoir	60 kg
IPEE**	0,1
Classement énergétique	A+

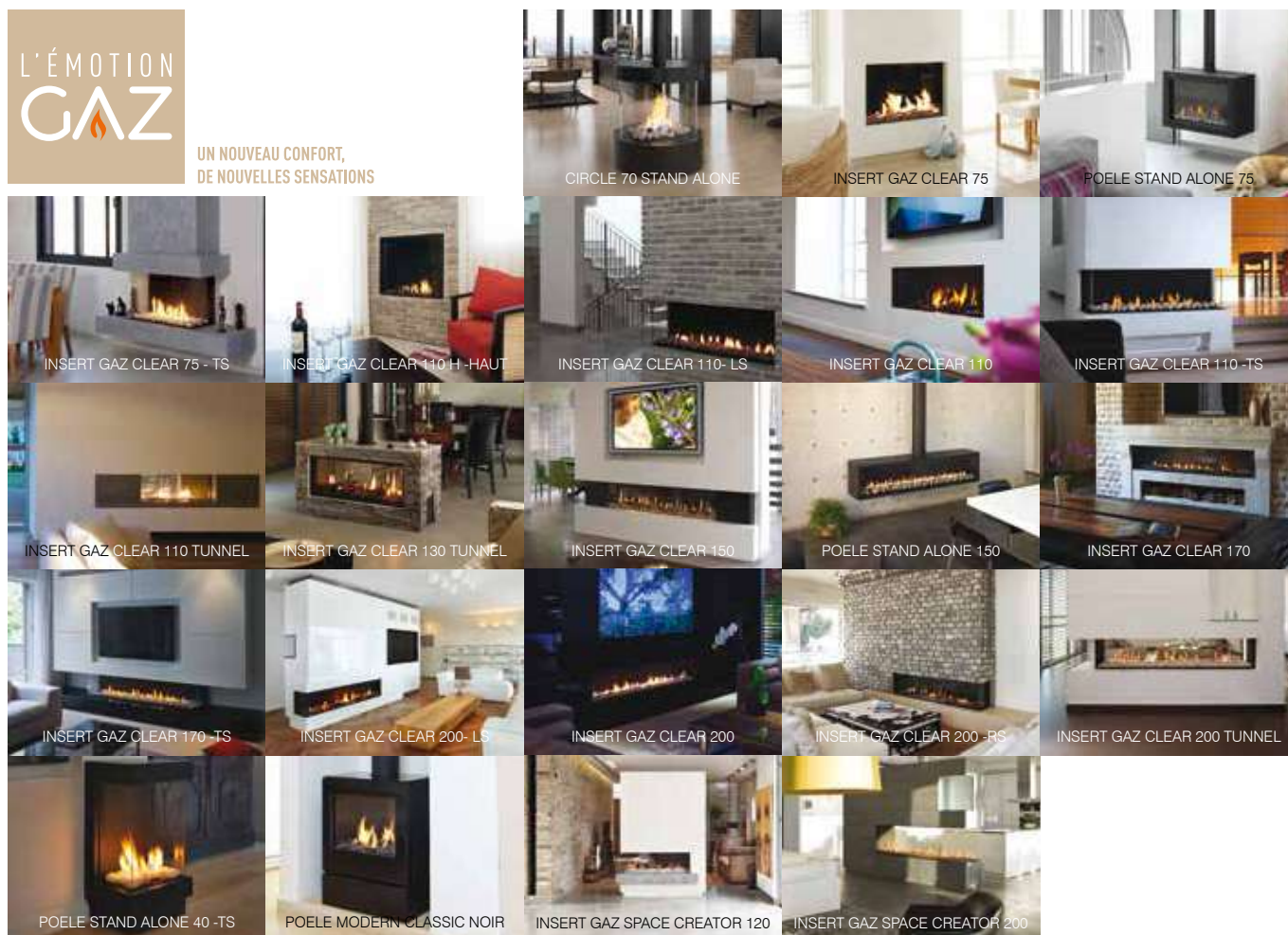
**MP938**

Puissance nominale*	11,3 kW
Rendement*	90 %
CO (% à 13% O2)	0,011%
Poids	137 kg
Capacité réservoir	30 kg
IPEE**	0,0
Classement énergétique	A+

*suivant norme EN 14785.

**Indice de Performance Énergétique Environnementale

Inserts gaz



Référence	Nom produit	Puissance nominale gaz GN/30-31	Rendement gaz GN/30-31	Sortie	Poids	Dimension
PFCL70NG	CIRCLE 70 STAND ALONE	6,77 kW / 5,37 kW	85,7% / 82,7%	Ø 10/15 cm		
PF75LSNG	INSERT GAZ CLEAR 75 - LS	6,77 kW / 5,37 kW	85,7% / 82,7%	Ø 10/15 cm	90 kg	L 77,7 x P 43,2 x H 76,2 cm
PF75NG	INSERT GAZ CLEAR 75	6,77 kW / 5,37 kW	85,7% / 82,7%	Ø 10/15 cm	70 kg	L 85,6 x P 38 x H 71,1 cm
PF75RSNG	INSERT GAZ CLEAR 75 - RS	6,77 kW / 5,37 kW	85,7% / 82,7%	Ø 10/15 cm	90 kg	L 77,7 x P 43,2 x H 76,2 cm
PF75SANG	POELE STAND ALONE 75	6,77 kW / 5,37 kW	85,7% / 82,7%	Ø 10/15 cm	70 kg	L 90,7 x P 39,7 x H 59,9 cm
PF75TSNG	INSERT GAZ CLEAR 75 - TS	6,77 kW / 5,37 kW	85,7% / 82,7%	Ø 10/15 cm	90 kg	L 80,2 x P 43,2 x H 76,2 cm
PF110HLPG	INSERT GAZ CLEAR 110 H -HAUT	7,27 kW / 6,5 kW	75,9% / 72,1%	Ø 13/20 cm	130 kg	L 121,6 x P 38 x H 85,2 cm
PF110LSNG	INSERT GAZ CLEAR 110- LS	7,27 kW / 6,5 kW	75,9% / 72,1%	Ø 13/20 cm	130 kg	L 116,7 x P 44,35 x H 70,25 cm
PF110NG	INSERT GAZ CLEAR 110	7,27 kW / 6,5 kW	75,9% / 72,1%	Ø 13/20 cm	100 kg	L 121,6 x P 38 x H 65,2 cm
PF110TSNG	INSERT GAZ CLEAR 110 -TS	7,27 kW / 6,5 kW	75,9% / 72,1%	Ø 13/20 cm	130 kg	L 119,2 x P 44,35 x H 70,25 cm
PF110TUNNG	INSERT GAZ CLEAR 110 TUNNEL	7,27 kW / 6,5 kW	75,9% / 72,1%	Ø 13/20 cm	100 kg	L 121,6 x P 43,2 x H 85 cm
PF130TUNNG	INSERT GAZ CLEAR 130 TUNNEL	7,27 kW / 6,5 kW	75,9% / 72,1%	Ø 13/20 cm	105 kg	L 138,6 x P 43,2 x H 64,8 cm
PF150NG	INSERT GAZ CLEAR 150	9,73 kW / 8,34 kW	85,8% / 65,3%	Ø 13/20 cm	140 kg	L 163,6 x P 38 x H 65,2 cm
PF150SANG	POELE STAND ALONE 150	9,73kW / 8,34 kW	85,8% / 65,3%	Ø 13/20 cm	150 kg	L 169,3 x P 39,7 x H 51,9 cm
PF170NG	INSERT GAZ CLEAR 170	9,73 kW / 8,34 kW	85,8% / 65,3%	Ø 13/20 cm	140 kg	L 183,6 x P 38 x H 65,2 cm
PF170TSNG	INSERT GAZ CLEAR 170 -TS	9,73 kW / 8,34 kW	85,8% / 65,3%	Ø 13/20 cm	165 kg	L 181,2 x P 44,4 x H 70,3 cm
PF200LSNG	INSERT GAZ CLEAR 200- LS	11,1 kW / 11 kW	86,9% / 82,3%	Ø 13/20 cm	205 kg	L 202,7 x P 44 x H 70,3 cm
PF200NG	INSERT GAZ CLEAR 200	11,1 kW / 11 kW	86,9% / 82,3%	Ø 13/20 cm	180 kg	L 207,6 x P 38 x H 65,2 cm
PF200RSNG	INSERT GAZ CLEAR 200 -RS	11,1 kW / 11 kW	86,9% / 82,3%	Ø 13/20 cm	205 kg	L 202,7 x P 44 x H 70,3 cm
PF200TUNNG	INSERT GAZ CLEAR 200 TUNNEL	11,1 kW / 11 kW	86,9% / 82,3%	Ø 13/20 cm	180 kg	L 207,6 x P 43,2 x H 69,1 cm
PF40SATSLPG	POELE STAND ALONE 40 -TS	4,44 kW / 4,14 kW	85,9% / 75,8%	Ø 10/15 cm	60 kg	L 48,2 x P 37,2 x H 83,7 cm
PFMCNNG	POELE MODERN CLASSIC NOIR	4,44 kW / 4,14 kW	85,9% / 75,8%	Ø 10/15 cm	72 kg	L 53,5 x P 68,8 x H 35,6 cm
PFSC120NG	INSERT GAZ SPACE CREATOR 120	7,27 kW / 6,5 kW	75,9% / 72,1%	Ø 13/20 cm	125 kg	L 135,6 x P 43,8 x H 72,4 cm
PFSC200LPG	INSERT GAZ SPACE CREATOR 200	11,1 kW / 11 kW	86,9% / 82,3%	Ø 13/20 cm	200 kg	L 209,6 x P 43,8 x H 72,4 cm

DONNEZ VIE À VOS PROJETS 3D



HomeByMe

PREMIÈRE SOLUTION GLOBALE EN LIGNE D'AMÉNAGEMENT 3D

HomeByMe est un service de modélisation 3D gratuit, développé par 3DVIA du groupe Dassault Systèmes, pour créer et imaginer nos maisons et intérieurs. Cela fait de nombreuses années que le Groupe Seguin recherche un outil comparable, qui pourrait devenir un formidable outil d'aide à la vente et de simplification de projet. Ainsi nous avons initié un partenariat avec l'éditeur afin de permettre, aux particuliers comme à nos revendeurs, de modéliser des intérieurs et de visualiser certains produits du groupe en situation.



Télécharger le logiciel de conception 3D

Se rendre sur le site de HomeByMe : <http://home.by.me/fr/>

3 ÉTAPES SIMPLES POUR RÉALISER SON PROJET D'HABITAT



CONCEVOIR

HomeByMe propose de nombreuses solutions de dessins pour démarrer son projet rapidement; Importer son plan, partir d'un projet créé par un autre utilisateur HomeByMe ou démarrer d'une feuille blanche.



EXPLORER

Avec **HomeByMe** chacun peut explorer toutes les possibilités et simuler en 3D son propre aménagement



PARTAGER

HomeByMe propose de partager ses projets en ligne pour permettre à ses amis, sa famille ou à des professionnels d'intervenir et de conseiller l'utilisateur dans ses choix d'aménagement.



Z.I. de Lhérat - 63310 RANDAN - FRANCE
www.seguin.fr - contact@seguin.fr



Votre vendeur conseil :

 Fabriqué en france